

Panasonic

Série de câmeras
dome para rede
Super Dynamic
de 360 graus



Trademarks and registered trademarks

- Os logotipos "UniPhier", "Super Dynamic", "SDII", "SDIII", "SD5", "SD5Link", "SD6", "i-PRO" and "i-PRO SmartHD" são marcas comerciais ou marcas comerciais registradas da Panasonic Corporation.
- Todas as outras marcas comerciais identificadas neste documento são de propriedade de seus respectivos proprietários.

Importante

- Precaução de segurança: Leia cuidadosamente os manuais contendo as instruções de operação e de instalação antes de utilizar este produto.
- A Panasonic não poderá ser responsabilizada pelo desempenho da rede e/ou produtos de outros fabricantes usados na rede.
- O mesmo catálogo é fornecido para todos os países. Alguns acessórios podem não estar disponíveis em alguns destes países.

Precauções de segurança


- Quando utilizar os produtos apresentados neste catálogo tome as medidas apropriadas para evitar as seguintes possíveis falhas no que se refere à segurança:
 - Divulgação de informações privadas por meio dos produtos.
 - Uso não autorizado dos produtos por terceiros.
 - Interferência ou suspensão do uso dos produtos por terceiros.

- Todas as imagens são simulações.
- O projeto e as especificações estão sujeitos à mudança sem aviso prévio.

DISTRIBUÍDO POR:

Panasonic

<http://panasonic.net/security/>

 <http://www.facebook.com/PanasonicNetworkCamera>

i-PRO SmartHD

O que é i-PRO SmartHD?

i-PRO SmartHD

Um investimento inteligente com mais do que uma simples vigilância por vídeo.

Panasonic

Seleção mais ampla,
Desempenho mais alto

Pacote SmartHD

Pacote SmartHD
adequado a cada usuário

Migração para IP

Operação ininterrupta entre
dispositivos Analógicos/IP

A câmera 360° é uma câmera IP i-PRO SmartHD
que incorpora as seguintes características

Câmera IP Super Dynamic 360°



1 Captura de imagens em 360° em alta resolução, 3M / 1,3 Megapixel

2 A câmera é equipada com a função de correção de imagem para vários modos de exibição e compensação de distorção da lente wide.

3 Diversos modos de distribuição de imagem (1) Modo Panorama (2) Modo Panorama duplo (3) Tela de 4 divisões

4 Suporta o modo de distribuição de 4 fluxos Uma câmera de 360° distribui independentemente 4 imagens

Monitoramento de 360° utilizando vários modos de exibição da imagem

A série de câmeras i-PRO SmartHD é equipada com uma lente do tipo "olho de peixe" que permite o monitoramento integral de 360 graus. A câmera possui vários modos de exibição que podem ser alternados de acordo com o alvo a ser monitorado e com o ambiente de instalação.

Ampla variedade de modos de imagem Selecione o modo de imagem ideal com base no que você deseja monitorar e onde a câmera será instalada.

Modo Panorama Duplo

Quando a câmera for instalada no teto, toda a área abaixo da câmera será exibida como duas imagens panorâmicas de 180°.



Modo Panorama

Quando a câmera for instalada em uma parede, a área de 180° localizada na frente da câmera será exibida como uma imagem panorâmica. Pontos cegos que ocorrem nas laterais esquerda e direita da imagem quando utilizar uma câmera grande angular horizontal de 104° (WV-SW155) serão capturados claramente.



WV-SF438 (Horizontal 188°)



WV-SW155 (Horizontal 104°)

Modo PTZ Quad

Quatro imagens VGA (640 x 480 pixels) são exibidas em uma tela. As imagens em todas as quatro direções da localização de instalação da câmera serão exibidas em uma única tela. Pode-se mover de uma área exibida para uma nova posição na tela clicando e arrastando o mouse, exibir uma imagem "olho de peixe" de 360° na lateral e trocar a ordem das telas arrastando e liberando com o mouse os números da tela (1 a 4 na foto à direita).



Modo PTZ individual

Exibe uma imagem VGA quad (1280 x 960 pixels). Pode-se trocar a área de exibição clicando com o mouse na área que se deseja ver na imagem.



Modo Fisheye (Olho de peixe)

Exibe imagens "olho de peixe" em toda a área de 360°, permitindo o monitoramento sem pontos cegos. A captura em todas as direções significa que o trajeto de cada transeunte embaixo da câmera possa ser monitorado. As imagens podem ser exibidas nos modos de 3Mbps ou 1,3Mbps.



Modo 4 Stream (4 Fluxos)

Quatro imagens VGA (640 x 480 pixels) são transmitidas. O operador ajusta a orientação previamente.



Adicionalmente, o modo panorama duplo e o modo Quad / Single, ou o modo panorama e o modo PTZ Quad / Single podem ser transmitidos simultaneamente (máximo 15 fps).

Correção da imagem e distorção integrada

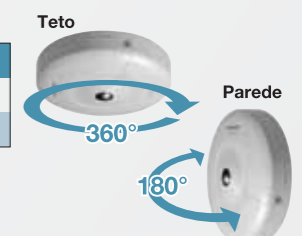
As imagens capturadas pelas lentes "olho de peixe" são convertidas para exibir imagens para cada um dos modos utilizando a função de correção integrada na câmera. Isto reduz a carga exigida do PC de monitoramento ou do gravador e permite o monitoramento mais suave da imagem. A câmera é equipada com a função de correção de distorção para permitir uma exibição mais natural de imagens de ângulo amplo.

Método de instalação

A câmera pode ser instalada em tetos ou paredes

	Panorama Duplo	Panorama	PTZ Quad/Simples	4 Fluxos
Teto	✓	—	✓	✓
Parede	—	✓	✓	—

*As funções marcadas com "—" podem estar disponíveis dependendo do modo de utilização da câmera.



Principais características

Alta resolução (Imagens Full HD 1080p para 30 fps)

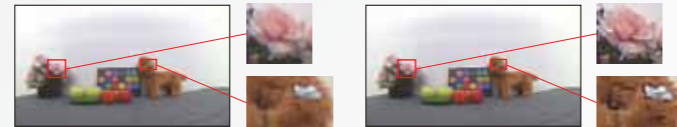
As câmeras para rede i-PRO SmartHD de 360 graus são equipadas com um sensor MOS de alta sensibilidade, 3,1 megapixels, criando imagens de alta resolução de 3 megapixel, JPEG (2048 x 1536) e de alto perfil de compressão H.264 Full HD (1920 x 1080) 30 fps para atender uma ampla gama de requisitos de vigilância. A transmissão de fluxo múltiplo JPEG/H.264 é também suportada.



Imagem com Panorama Duplo Full HD

Tecnologia de resolução inteligente

Com a tecnologia de resolução inteligente, 3 áreas – áreas de textura e contornos detalhados e áreas de graduação sutil – são automaticamente detectadas e processos de sinal otimizado são executados para cada área. Além da melhoria uniforme da nitidez, a tecnologia inovadora Intelligent Resolution executa com precisão o processamento do sinal pixel por pixel da forma mais eficaz. Como resultado, as imagens são mais claras e mais nítidas sendo adequadas para todas as aplicações de vigilância.



Resolução inteligente desativada

Resolução Inteligente ativada

VIQS de 2 áreas (Qualidade variável da imagem em uma área especificada)



O volume de dados do vídeo em geral pode ser reduzido capturando seções com movimento que necessitam ser monitoradas em alta resolução, enquanto se captura seções inalteradas em baixa resolução. Duas áreas (até 40% da imagem geral) podem ser indicadas como seções de monitoramento de alta resolução. Combinada com a plataforma aprimorada "UniPhier", System LSI da Panasonic, a função 2-area VIQS pode reduzir a largura de banda necessária pela rede em até 50%*.

*Comparando com o modelo WV-NP502. Os efeitos da redução podem diferir dependendo do alvo e das condições de ajuste da qualidade da imagem.

Função Super Dynamic e de detecção de rostos

A função Mega Super Dynamic corrige a diferença de iluminação nas imagens, facilitando a visualização de alvos quando do monitoramento e gravação. Esta função também detecta rostos humanos e facilita a sua identificação.



Função de faixa dinâmica ampla desativada

Função Super Dynamic ativada

Detecção de rostos com a função Super Dynamic ativada

Monitoramento por Smartphone



O monitoramento pode ser realizado a partir de smartphones ou de tablets. A imagem é exibida de modo otimizado de acordo com o tamanho da tela, tornando possível monitorar uma área de forma portátil ou quando estiver em trânsito.

* Terminais móveis iPad, iPhone, iPod touch (iOS 4.2.1 ou mais recente), ou Android™. Para informações adicionais sobre dispositivos compatíveis, consulte nosso website. (<http://panasonic.net/pss/security/support/info.html>). (somente em inglês)

Operação PTZ suave sem ação mecânica



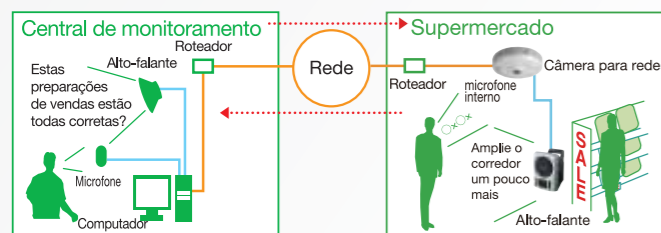
Pode-se trocar a área de exibição dentro da imagem de 360° para obter os mesmos efeitos daqueles obtidos por uma função pan ou tilt. Considerando que estas operações não são realizadas mecanicamente, a operação da imagem é mais suave que as funções pan ou tilt mecânicas convencionais. Adicionalmente, a troca da orientação da lente nas câmeras pan e tilt convencionais afetam as imagens gravadas e as áreas exibidas para outros usuários, enquanto que estas operações nesta câmera não afetam o monitoramento das imagens de outros usuários e permitem a gravação contínua.

No modo Quad PTZ, pode-se ajustar uma das telas para o modo auto pan para "panoramização contínua" (a exibição da área completa durante a rotação da faixa de captura). Pode-se também configurar até 16 posições pré-ajustadas para patrulha em um movimento rotativo.



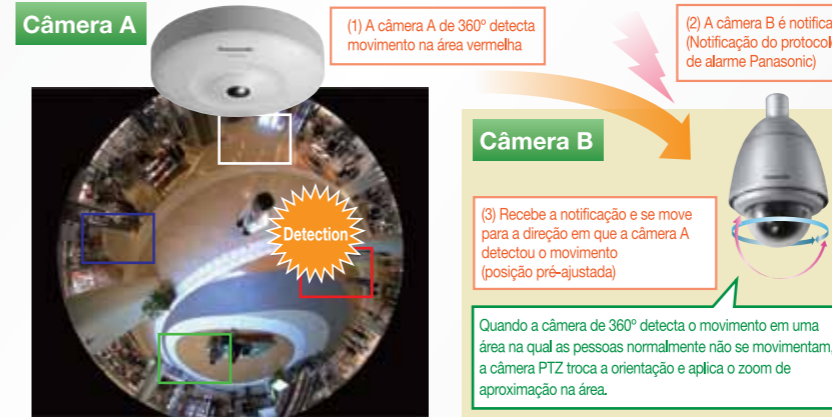
http://www.youtube.com/watch?feature=player_embedded&v=tEOoBa2xGyQ

Áudio bidirecional



A câmera incorpora um microfone interno [WV-SF438]. Os sons ocorridos dentro do alcance da câmera podem ser monitorados e gravados juntamente com as imagens. Além disso, a comunicação bidirecional pode ser obtida conectando um alto-falante com amplificador incorporado ao terminal da conexão da câmera e um microfone ao computador. As mesmas funções podem ser obtidas com o modelo WV-SW458 conectando um microfone externo aos terminais de conexão. Este sistema é ideal para aplicações, como por exemplo, o monitoramento de lojas, neste caso a comunicação com o pessoal local, é feita a partir de um computador localizado na central de monitoramento.

Detecção de movimento + Notificação do protocolo de alarme Panasonic (Link com câmeras PTZ, etc.)



Quatro áreas dentro da imagem capturada pela câmera podem ser definidas como áreas de detecção de movimento; a operação da câmera pode também ser ajustada quando ocorrer detecção de movimento em qualquer uma das quatro áreas.

Por exemplo, a câmera PTZ mais próxima à localização em que o movimento foi detectado pode ser notificada (notificação de protocolo de alarme Panasonic) e pode alterar a sua orientação para aplicar o zoom de aproximação na área em que o movimento foi detectado. A vinculação da operação com outras câmeras desta forma pode gerar um monitoramento mais eficiente e mais efetivo.

Compatível com cartões de memória SDXC



Também compatível com cartões de memória SDXC de alta capacidade

O slot para cartão de memória SD incorporado permite a gravação das imagens da câmera diretamente no cartão de memória SD ao invés da rede. Ele também habilita a gravação da imagem quando um alarme for detectado e a gravação de imagens se um erro ocorrer na rede ou se imagens não puderem ser transmitidas ao gravador por qualquer motivo.

Compatível com IP66 (WV-SW458)



À prova de poeira e à prova d'água (compatível com IP66) significa que as câmeras podem ser instaladas em ambientes externos sujeitos ao vento e à chuva sem a necessidade de invólucros especiais. Com esta conformidade IP66 (IEC60529) a câmera pode suportar temperaturas entre -40°C a +50°C, o que a torna ideal para instalação em áreas frias/quentes.

Compatível para operação dentro de veículos (WV-SW458)



O projeto de compatibilidade para uso dentro de veículos significa que a câmera é idealmente adequada para a instalação em veículos como, por exemplo, ônibus e trens. Aplicação para uso em ferrovias: EN50155, EN50121

Mecanismo resistente a vandalismo (WV-SW458)



<Shock Absorber>

Altamente resistente a impactos, a câmera também pode suportar impactos mais fortes. Em conformidade com a norma 50J (IEC60068-2-75)/IK10 (IEC62262). A câmera é construída com uma tampa externa reforçada e com uma construção amortecedora de choque que protege a lente mesmo que o impacto faça com que a tampa da lente seja pressionada para dentro.

Desumidificador (WV-SW458)



A câmera é equipada com um desumidificador que mantém o nível de umidade interna baixo, impedindo a condensação e dissipando rapidamente qualquer condensação que possa se formar.

Desumidificador

Corpo compacto e fino

O seu corpo compacto e fino possibilita a instalação inconspícua da câmera em uma ampla variedade de locais.



Unidade: mm (polegadas)

Exemplos de uso em diferentes setores

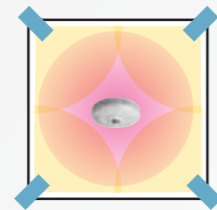
Shoppings Centers e Lojas



A instalação no teto de grandes espaços ou interseções de corredores possibilita o monitoramento em 360° de movimentos de pessoas passando embaixo da câmera. Múltiplas câmeras podem ser instaladas em locais ideais para o monitoramento de lojas e corredores muito frequentados.



A instalação em paredes em locais onde o monitoramento é necessário possibilita uma visão panorâmica de 180° da área frontal à câmera.



A instalação de uma câmera de 360° no centro da loja vinculada a câmeras box fixas em todos os quatro cantos do ambiente possibilita o monitoramento completo sem pontos cegos.

Prédios de escritórios, hospitais, hotéis, etc.



Modo Panorama Duplo



Modo Panorama

Instalação acima de portas de prédios para monitorar a entrada de pessoas e itens. Uma câmera cobre visualizações de ambientes externos em 180° e ambientes internos em 180°. A entrada e a saída de pessoas e itens podem também ser monitoradas no modo Panorama de 180° em uma única tela.



Instalação em uma parede próxima à mesa de recepção para o monitoramento de 180°.



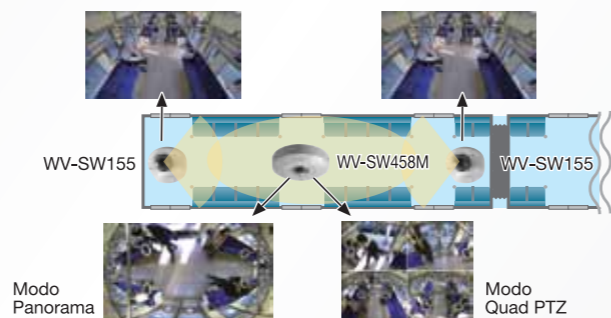
Monitoramento concentrado em áreas de movimento vinculando com câmeras PTZ na área alvo.

Locais públicos (estações e praças) e em veículos (trens e ônibus).



Monitoramento de espaços externos abertos como, por exemplo, subterrâneos de estações ou praças externas. O monitoramento pode ser vinculado com câmeras box fixas e câmeras PTZ para um monitoramento sem pontos cegos.

Exemplo de instalação em vagões de trens



A câmera pode ser instalada no teto ou em paredes de trens ou ônibus para monitoramento interno do veículo. As imagens podem ser gravadas diretamente no cartão SD na câmera. A utilização de uma combinação de uma câmera de 360° com câmeras dome compactas de ângulo amplo (WV-SW155) permite o monitoramento efetivo de todo o veículo.

Linha de Produtos

Câmera para rede dome Super Dynamic, 360 graus

WV-SF438

(12 V CC ou PoE)



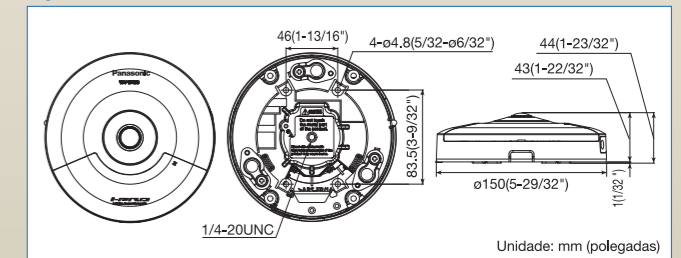
Acessório opcional

Suporte para montagem no teto **WV-Q105** (somente para os modelos E)



- Monitoramento de 360° com uma ampla variedade de modos de transmissão: Panorama, Double Panorama, Quad PTZ, Single PTZ e fluxos Quad (H.264/VGA).
- Imagens Full HD 1080p até 30 fps.
- Combinando a plataforma aprimorada "UniPhier", System LSI da Panasonic e a função **2 area VIQS** (Qualidade variável da imagem em área específica) que pode reduzir o uso de largura de banda de rede.
- Múltiplos fluxos H.264 (Alto perfil) e fluxos JPEG asseguram o monitoramento em tempo real simultâneos e a gravação de alta resolução através da plataforma aprimorada "UniPhier".
- Operação de PTZ suave sem ação mecânica.
- Função de correção de distorção incorporada.
- A função de controle da lente Fisheye (Olho de peixe) habilita o controle intuitivo das operações na tela de fácil entendimento.
- Tecnologias **Super Dynamic** e ABS (Adaptive Black Stretch) (Extensão adaptável de preto) que proporcionam uma faixa dinâmica ampla de 128x em comparação com as câmeras convencionais.
- Alta sensibilidade com a função Dia e Noite (Elétrica): 1,5 lux (Modo colorido), 1,2 lux (Modo P&B) com F2.4.

Aparência



Câmera dome para rede resistente a vandalismo Super Dynamic de 360 graus

WV-SW458

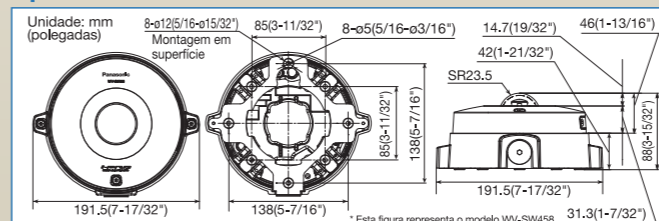
(12 V CC ou PoE)



- Monitoramento de 360° com uma ampla variedade de modos de transmissão: Panorama, Double Panorama, Quad PTZ, Single PTZ e fluxos Quad (H.264/VGA).
- Imagens Full HD 1080p até 30 fps.
- Combinando a plataforma aprimorada "UniPhier", System LSI da Panasonic e a função **2 area VIQS** (Qualidade variável da imagem em área específica) que pode reduzir o uso de largura de banda de rede.
- Múltiplos fluxos H.264 (Alto perfil) e fluxos JPEG asseguram o monitoramento em tempo real simultâneos e a gravação de alta resolução através da plataforma aprimorada "UniPhier".
- Operação de PTZ suave sem ação mecânica.
- Função de correção de distorção incorporada.
- A função de controle da lente Fisheye (Olho de peixe) habilita o controle intuitivo das operações na tela de fácil entendimento.
- Tecnologias **Super Dynamic** e ABS (Adaptive Black Stretch) (Extensão adaptável de preto) que proporcionam uma faixa dinâmica ampla de 128x em comparação com as câmeras convencionais.
- Alta sensibilidade com a função Dia e Noite (Elétrica): 1,5 lux (Modo colorido), 1,2 lux (Modo P&B) com F2.4.
- Resistente à água e à poeira, classificada IP66. Compatível com padrões de medição IEC60529.
- Mecanismo resistente a vandalismo para alta confiabilidade.
- "Aplicações para ferrovias - Equipamento eletrônico utilizado em materiais circulantes". Compatível com EN50155.
- Conector M12 (WV-SW458M).

* Quando a câmera é voltada para um ponto concentrado de luz ou outras fontes de iluminação e objetos refletores de luz, imagens residuais podem ser exibidas.

Aparência



WV-SW458



Seção do conector da rede* (Conector RJ45)